



900 ปี
การสาธารณสุขไทย

ข่าวเด่น สร.

วันพฤหัสบดีที่ 14 มิถุนายน 2561

M

Mastery

เป็นนายตนเอง

O

Originality

เร่งสร้างสิ่งใหม่

P

People Centered

ใส่ใจประชาชน

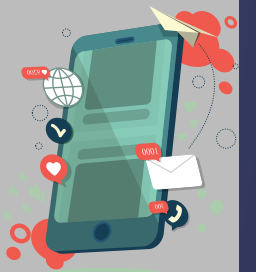
H

Humility

ถ่อมตน อ่อนน้อม

รองนายกฯ มอบนโยบาย สร.

พล.อ.ฉัตรชัย สาริกัลยะ รองนายกฯ ประชุมร่วมกับผู้บริหาร สร. วาระพิเศษ และมอบนโยบายให้เร่งรัดการพัฒนาระบบสาธารณสุข 4 เรื่อง คือ 1.การใช้จ่ายงบประมาณปี 2561 2.การพัฒนา รพ.สต. เพื่อดูแลส่งเสริมสุขภาพประชาชน ลดการเจ็บป่วย 3.ขับเคลื่อนธรรมนูญพระสงฆ์ ให้ รพ.อำเภอ 1 แห่ง ดูแลสุขภาพพระสงฆ์ 1 วัด และขยายผลให้ รพ.สต. ดูแลทั่วประเทศ 4.การจัดทำศูนย์พยาบาลทางทะเล โดยจัดเรือพยาบาลดูแลประชาชนและนักท่องเที่ยว นำร่องที่ จ.พังงา และขยายอีก 4 จังหวัด คือ กระบี่ สุราษฎร์ธานีภูเก็ต และชลบุรี โดย รมว.สร. มอบให้ สป.สร. ไปดูข้อมูลเพื่อจัดส่งมอบ ให้ รพ.สต. ใช้สนับสนุนเรื่องการส่งเสริมสุขภาพ ป้องกันโรค โดยเฉพาะโรคไม่ติดต่อเรื้อรัง โดยดูจากผลการดำเนินงานและขนาดการดูแลประชากรในพื้นที่



โรคพิษสุนัขบ้า

กรมควบคุมโรค เผย ผู้ติดเชื้อโรคพิษสุนัขบ้าคนที่ 10 ที่ จ.ระยอง ได้เสียชีวิตแล้วโดยจากการสอบสวนโรคพบผู้ที่เสียชีวิตจากโรคพิษสุนัขบ้าส่วนใหญ่ประมาณ ไม่ไปรับวัคซีน ซึ่งแนวทางการรับวัคซีนพิษสุนัขบ้าขณะนี้ คือ การฉีดเข้ากล้ามเนื้อจนครบจำนวนโดส ร่วมกับการสังเกตสุนัขและแมวที่กัด หากสัตว์ไม่เสียชีวิตอาจพิจารณาหยุดฉีดยา แต่หากไม่สามารถกักสัตว์ไว้สังเกตอาการได้ ควรได้รับวัคซีนทันที ยืนยันวัคซีนในคนมีเพียงพอและกระจายไปอย่างทั่วถึง ส่วนพื้นที่ที่มีความเสี่ยงระดับได้แก่ ภาคตะวันออก พื้นที่ปริมณฑลรอบ กทม. ภาคตะวันออกเฉียงเหนือตอนใต้ และภาคใต้ตอนล่าง ได้แก่ ตรัง พัทลุง สงขลา กระบี่ นครศรีธรรมราช



โปรแกรมจัดการขยะติดเชื้อ

กรมอนามัย เผย ขยะมูลฝอยติดเชื้อใน รพ. มีแนวโน้มเพิ่มขึ้นเฉลี่ยปีละ 3-6% ซึ่งส่วนใหญ่กว่าจ้างบริษัทกำจัดแต่พบว่าไม่มีการขนส่งไปถึงแหล่งกำจัด 28% หรือ 15,646 ตันต่อปี ศูนย์อนามัยที่ 5 ราชบุรี จึงได้ทำระบบโปรแกรมบันทึกข้อมูลขยะออนไลน์ "Manifest Online" เพื่อควบคุมกำกับ การขนส่งและกำจัดขยะมูลฝอยติดเชื้ออย่างเป็นระบบ มีการบันทึกข้อมูล รพ.ต้นทาง ปริมาณขยะ บริษัทผู้ขนส่ง และบริษัทกำจัดขยะปลายทางบันทึกข้อมูลปริมาณขยะซึ่งต้องตรงกัน เพื่อป้องกันปัญหาขยะติดเชื้อปนเปื้อนสู่ธรรมชาติ และขอให้ประชาชนช่วยเฝ้าระวัง โดยรถขนส่งขยะติดเชื้อจาก รพ. จะเป็นรถเก็บความเย็นเพื่อควบคุม การแพร่กระจายเชื้อโรคต่าง ๆ ส่วนถุงขยะจะเป็นสีแดง หากพบว่ามีอาการออกนอกเส้นทางหรือลอบเอาไปทิ้งตามธรรมชาติ สามารถแจ้งได้ที่ สสจ. หรือ สสอ. ทุกแห่ง



อ่านข่าวเพิ่มเติมได้ที่ <http://pr.moph.go.th/iprg/> เลือกหัวข้อ "สรุปข่าวประจำวัน"



fanmoph



pr_moph



healthmoph



moph channel

สำนักสารนิเทศ
สำนักงานปลัดกระทรวงสาธารณสุข