



กระทรวงสาธารณสุข
การสร้างภาพลักษณ์องค์กรแบบมีอาชีพ
โดย ม.ล.อัฉราพร ณ สงขลา

1

กว่าจะรู้ว่าภาพลักษณ์สำคัญ



หน่วยงานนั้น...ก็โดนยุบ..ไปแล้ว

2

ภาพลักษณ์
สิ่งที่อยู่ในความคิดคำนึง
ของแต่ละคน



3

- ประชาสัมพันธ์ -
เป็นสิ่งที่ทุกคน (คนส่วนใหญ่)
เห็นพ้องต้องกัน



4

- ภาพลักษณ์ vs ทัศนคติ -

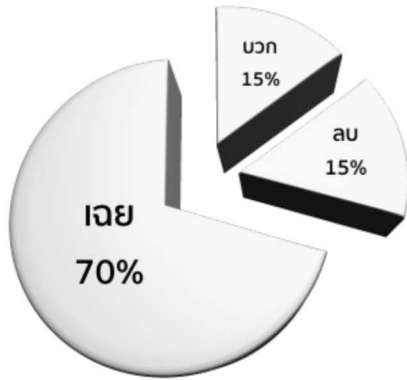
5

-ภาพลักษณ์-
เกิดจาก
ความรู้
ที่ได้รับ

-ทัศนคติ-
เกิดจาก
ความ
รู้สึก

ทัศนคติ

6



ทัศนคติสำคัญที่การรับรู้ครั้งแรก

7

ทัศนคติ
จะส่งผลถึงภาพลักษณ์
ของหน่วยงานด้วย

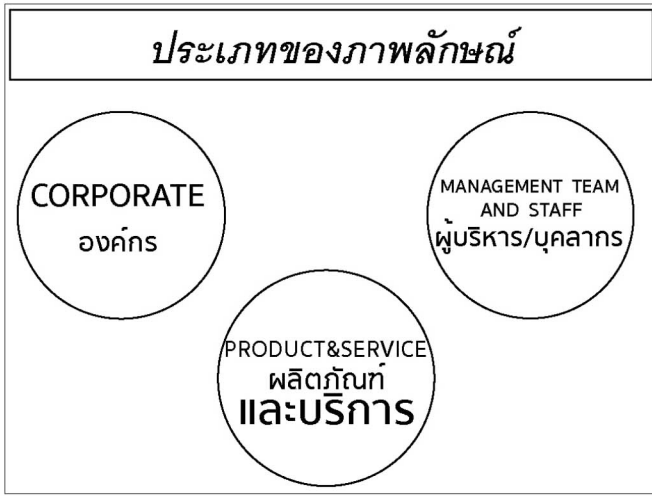
- ภาพลักษณ์ที่พบอยู่ -

8

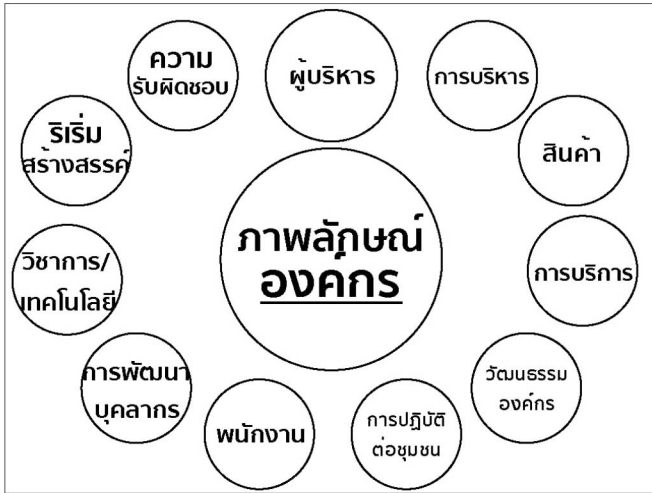
-ภาพลักษณ์-
ที่เกิดขึ้น
แป๊บๆ

-ภาพลักษณ์-
ถาวร





9



10

- ข้อคิด -

ภาพลักษณ์ภาพใหญ่
และ
ภาพลักษณ์ภาพเล็ก
ไม่จำเป็นต้องเป็นภาพเดียวกัน

11

พฤติกรรมที่แสดงต่อสังคม
จะสะท้อนเป็นภาพลักษณ์ของเรา

พฤติกรรมที่แต่ละคนแสดงออกต่อบุคคลอื่น

พฤติกรรมที่แสดงออกเมื่อสังคมเดือดร้อน

สถานที่ที่ท่านปรากฏตัวสะท้อนถึง
ภาพลักษณ์ของท่าน

12

- ภาพลักษณ์ -

เรื่องการแต่งกาย

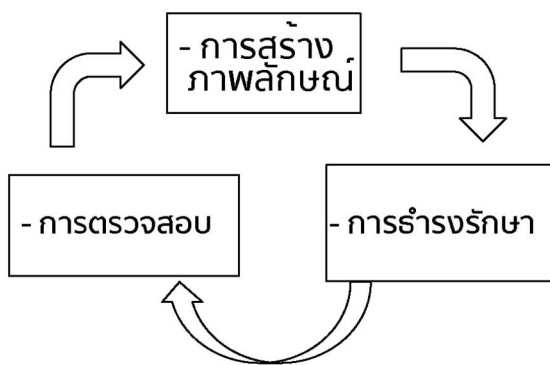
และ

การกำหนดจุดยืน



13

การพัฒนาภาพลักษณ์



14

การสร้างภาพลักษณ์

เราต้องวางแผน

สร้างขึ้นมา

อย่าให้เกิดขึ้นเองตามบุญตามกรรม



15

- ข้อคิดการสร้างภาพลักษณ์ -

ถ้าวางต้นแบบ/รากฐาน

ผิด

จะปฏิบัติ ผิด ทั้งระบบ



16

การสร้างภาพลักษณ์

17

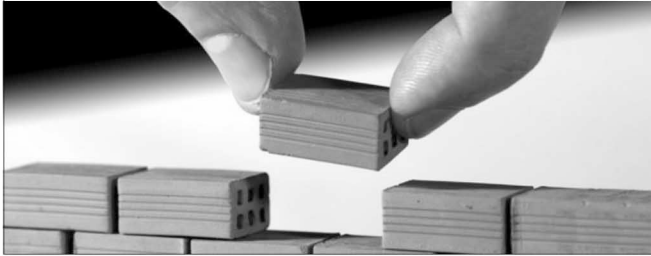
- อยู่บนรากฐานของความเป็นจริง
- UNIQUE และ DIFFERENTIATE (ไม่เลียนแบบใคร)
- CONSISTENCY (คงเส้นคงวา)

**** อย่าเปิดเผยอ่อนของเราให้ใครเห็น ****
****NEVER SHOW YOUR DARK SIDE****

- การสร้างภาพลักษณ์ -

18

- สำคัญตอนเริ่มต้น (ต้องหาจุดเริ่มต้น)
- ค่อยๆสั่งสม (สินค้า/รถยนต์ญี่ปุ่น)



- การสร้างภาพลักษณ์ -

19

- ศึกษาจุดอ่อน
 - อาย้ำจุดอ่อน(รถยนต์)
 - ต้องลบจุดอ่อนก่อนแล้วจึงสร้างภาพลักษณ์ใหม่



- ถ้าพบจุดอ่อน -

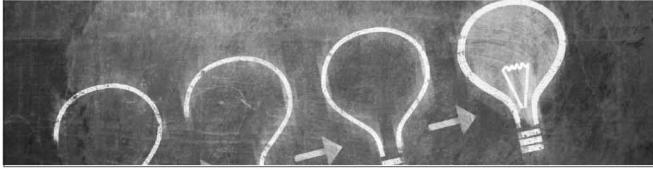
20

- ตรวจสอบว่า ลบ สิ่งนั้นออกไปได้หรือไม่
- ถ้า ลบ ได้ ดำเนินการทันที



- **ข้อคิด** -

- ภาพลักษณ์ไม่สามารถ “ลบ” หรือ “เปลี่ยน” ได้ในชั่วข้ามคืน
- ต้องทำซ้ำแล้วซ้ำอีก จนทุกคนจำภาพใหม่ได้



21

หน่วยงานของเรามีจุดแข็งอะไร ?
ให้ตอกย้ำสิ่งนั้น



22

- **สรุปเคล็ดลับการสร้างภาพลักษณ์** -

- กำหนดภาพลักษณ์ที่พึงประสงค์
- กำหนดเวลาเริ่มต้นที่เหมาะสม

ตอกย้ำ
อย่างน้อย
1-3 ปี

ทำเรื่อยๆ
จนครบ
5 ปี

ตรวจสอบ
ตลอดเวลา

23

- **ตัวอย่างการตั้งเป้าหมาย** -

สมมติเป้าหมายหลัก:
เราอยากมีภาพลักษณ์
เป็นมืออาชีพ

แนวทางสนับสนุน

พบเราและทีมงานต้อง

- แต่งกายดี
- ทำงานปะ๊ะ..

ทำไปเรื่อยๆ
จนครบ 1 ปี

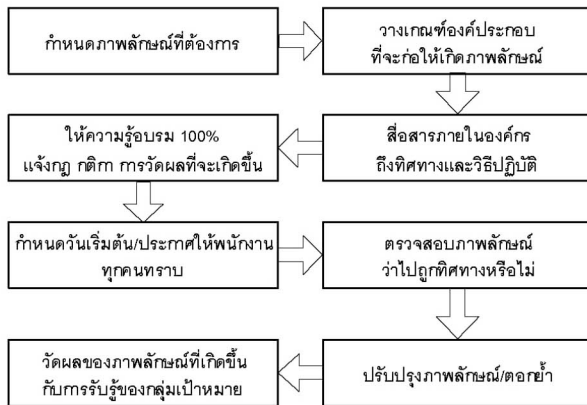
24

การสร้างรักษา

ตัวอย่างรณรงค์การยิ้ม

**บุคลากรต้องมีความชัดเจน
และวางแผนให้เกิดความต่อเนื่อง**

ขั้นตอนของการสร้างภาพลักษณ์



- สรุป -
หน่วยงานของท่าน
จะมีภาพลักษณ์อย่างไร
ขึ้นอยู่กับใคร
ถ้าไม่ใช่พวกเราทุกคน

ขอขอบคุณ

ทุกท่านสามารถรับชมภาพการอบรมได้ที่

 IMAGEPOOLCLUB

โทร. 098-265-6555 , 081-829-3648

02-967-0110

IMAGE POOL PROFESSIONAL TRAINING CENTER